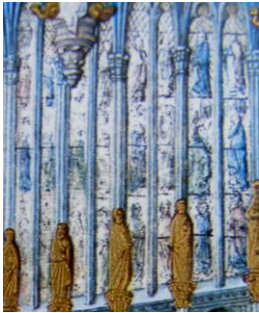


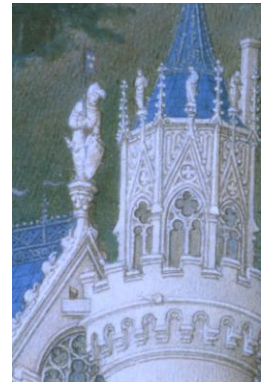
Très Riches Châteaux

Analyse des constructions princières du duc de Berry



À l'appui des Heures du duc de Berry et plus particulièrement ses Très Riches Heures, manuscrit conservé au musée Condé de Chantilly, nous irons découvrir les châteaux qui y sont dessinés. Les images défilent avec une douce réalité et pourtant, les choix sont plus judicieux qu'il n'y paraît de prime abord... À n'en pas douter le commanditaire *devisa* avec ses artistes dans le choix des représentations et de la place de chacune d'elle dans le manuscrit.

Souvent, notre regard s'arrête sur le magnifique calendrier, disposé en ouverture de ce livre de prières, sans forcément poursuivre l'analyse plus en avant. Même si les mains artistiques se mélangent au gré des pages, l'ordonnancement initial est respecté. La fluidité quasi translucide des frères Limbourg nous présente un beau Moyen Âge, mais quel Moyen Âge, presque trop pelissé et lumineux eu égard à cette époque troublée. Un livre composé pour distiller un message, savoir lequel ?



Des châteaux remarquablement représentés et peints ; des résidences lovées au cœur de paysages improbables au centre de cadres idylliques. On en oublie alors la force des crénelages et des ponts-levis pour ne garder que les décors et les scènes qui les animent.

Une balade qui nous conduira dans les apanages du prince, en Berry et en Poitou, mais pas seulement, à la découverte de l'art et du pouvoir en comparant mille petites choses et détails. À découvrir absolument !

Jeudi 7 novembre 2017 - 18 h.
Cercle Amical des Berrichons de Paris
Espace Bernanos - Paris

